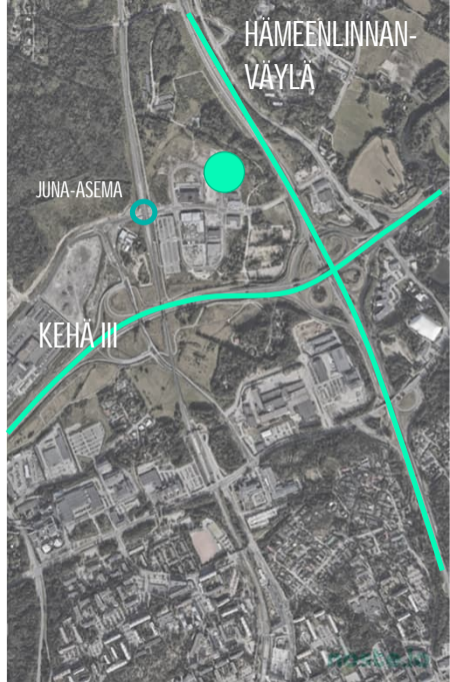


MODERNIA TYÖPAIKKATILAA KESKEISELLÄ SIJAINNILLA

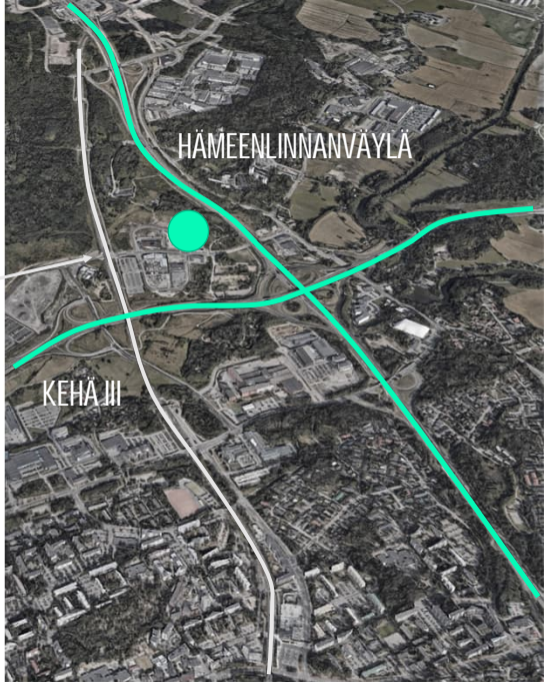
VANTAAN VEHKALA
HÄRKÄHAANKUJA 7



SIJAINTI

Vantaan Vehkala on kehittyvä työpaikka-alue Kehä III:sen ja Hämeenlinnanväylän kainalossa.

Vehkalalla on oma juna-aseman, joka sijaitsee 400m päässä Growth Lab Vehkalasta.



GROWTH LAB VEHKALA

Growth Lab Vehkala on tulevaisuuden työpaikkatiloja tarjoava 3 000 m² toimitilakokonaisuus.

Tilat tukevat monipuolisesti erilaisia tuotanto-, tutkimus- ja tuotekehitystoimintoja.

Tietoja kiinteistöstä:

1. kerros

Lattian kantavuus

20 kN/m²

Korkean osan vapaa korkeus

väh 7m

Matalan osan huonekorkeus

3,7m

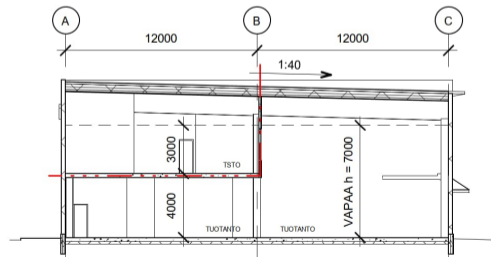
2. kerros

Lattian kantavuus

4 kN/m²

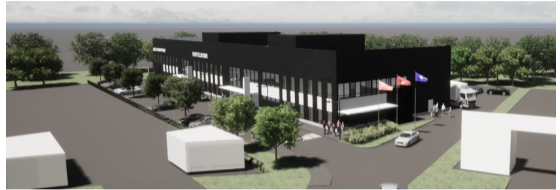
Vapaa korkeus

väh 3m



HANKKEEN AIKATAULU

Kohde valmistuu Q4/2024



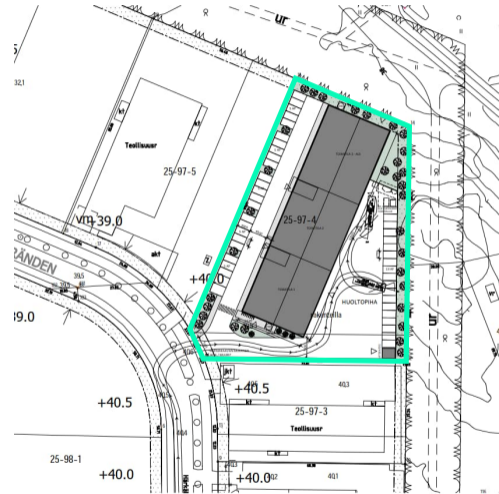
| | 2023 | | | | | | | | | | | | 2024 | | | | | | | | | | | |
|---|------|---|---|---|---|---|---|---|---|----|----|----|------|---|---|---|---|---|---|---|---|----|----|----|
| | 1 | 2 | 3 | 4 | 5 | 6 | 7 | 8 | 9 | 10 | 11 | 12 | 1 | 2 | 3 | 4 | 5 | 6 | 7 | 8 | 9 | 10 | 11 | 12 |
| Suunnittelu | | | | | | | | | | | | | | | | | | | | | | | | |
| Rakennuslupasuunnittelu ja luvan hakeminen | | | | | | | | | | | | | | | | | | | | | | | | |
| Rakennuslupa lainvoimainen | | | | | | | | | | | | | | | | | | | | | | | | |
| Toteutus | | | | | | | | | | | | | | | | | | | | | | | | |
| Rakentamisen kilpailuttaminen ja valmistelu | | | | | | | | | | | | | | | | | | | | | | | | |
| Rakentaminen (8 kuukautta) | | | | | | | | | | | | | | | | | | | | | | | | |
| Käyttöönotto | | | | | | | | | | | | | | | | | | | | | | | | |
| Tilojen luovutus käyttäjille | | | | | | | | | | | | | | | | | | | | | | | | |

SUUNNITELMA

- Growth Lab Vehkala on jaettavissa kolmelle tai neljälle toimijalle
- Jokaisella toimijalla on oma sisäänkäynti sekä toimistotilaa, joka muodostaa noin 30% kokonaispinta-alasta.
- Alakerrassa on 7 metriä korkea hallimaista tilaa, joka soveltuu tuotantoon, tuotekehitykseen tai varastointiin.

Rakennuksen ominaisuuksia:

- Tuleva rakennus tulee yltämään korkeimpaan energiatehokkuusluokkaan A
- Kiinteistössä omaa energiantuotantoa sekä maalämmitys



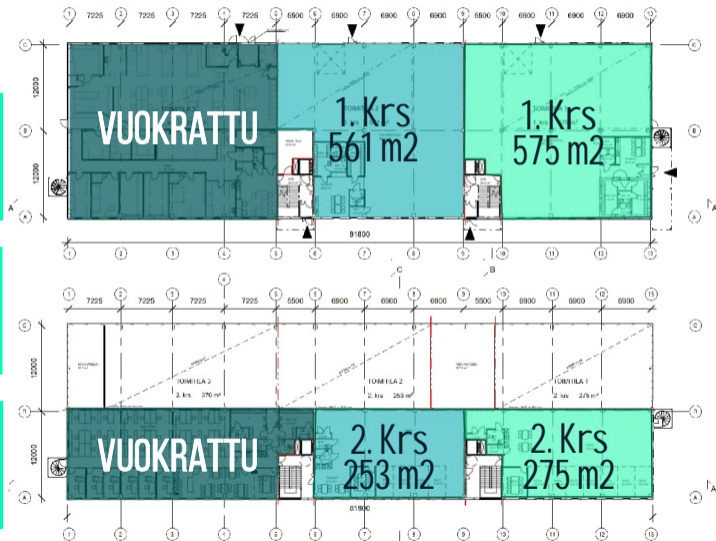
SUUNNITELMA

Vuokrattavissa esimerkiksi:

- 814m² tila, josta
 - 561m² 1. kerroksen tilaa (tuotanto tai toimisto)
 - 253 m² 2. kerroksen tilaa (toimisto)

- 850m² tila, josta
 - 575m² 1. kerroksen tilaa (tuotanto tai toimisto)
 - 275m² 2. kerroksen tilaa (toimisto)

- 1664 m² tila, josta
 - 1136m² 1. kerroksen tilaa (tuotanto tai toimisto)
 - 528m² 2. kerroksen tilaa (toimisto)



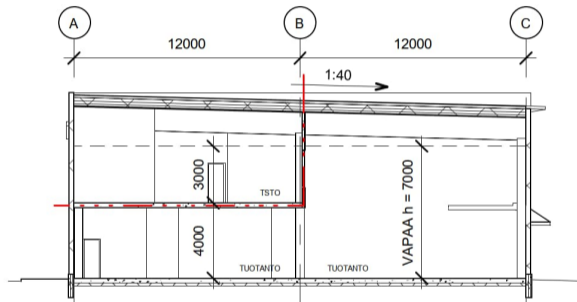
SUUNNITELMA

1 KERROS

| | |
|----------------------------|----------------------|
| Lattian kantavuus | 20 kN/m ² |
| Korkean osan vapaa korkeus | väh 7m |
| Matalan osan huonekorkeus | 3,7m |

2 KERROS

| | |
|-------------------|---------------------|
| Lattian kantavuus | 4 kN/m ² |
| Vapaa korkeus | väh 3m |



NOSTE.IO

Vehkalan kohteen kehittämisestä vastaa kiinteistökehitystoimisto noste.io.

Noste.io on kiinteistökehittämiseen ja rakennushankkeiden johtamiseen erikoistunut yrityskokonaisuus.

Vahvuksiamme ovat toiminnallisuuden ja toteutettavuuden ymmärtäminen, joka konkretisoituu optimaalisimpina ratkaisuinä kustannustehokkuutta unohtamatta.

Vastaamme hankkeissamme läpiviennistä aina avainten luovutukseen asti samalla varmistaen, että lopputulos vastaa asetettuja tavoitteita.

Olemme olleet kehittämässä ja rakennuttamassa kymmeniä kohteita kauppapaikoista toimistoihin sekä logistiikka- ja tuotantotiloihin.



Kuvat: noste.io:n kehittämiä kohteita

NOSTE.IO

Tunnuslukuja

Noste.io on vuonna 2019 perustettu yrityskokonaisuus.

Päävastuuhenkilöillä on pitkä tausta kiinteistökehittämisessä ja rakennushankkeiden läpiviennissä sekä yrittäjinä, että isompien rakennusliikkeiden ja kiinteistönomistajien edustajina.

Tiimissämme on 16 rakentamisen ammattilaista.

Noste.ion yrityskokonaisuuden päävastuuhenkilöt ovat Laura Vatanen, Ville Kero, Heikki Niemi ja Teemu Alastalo.

Meihin ja muihin kohteisiimme voi tutustua osoitteessa

www.noste.io

Noste Kiinteistökehitys Oy | Partners at Noste Oy | Noste Investment Management Oy



Kuvat. noste.ion hankkeita

YHTEYSTIEDOT



Ville Kero
0400 516 229
ville.kero@noste.io



Laura Vatanen
050 348 9889
laura.vatanen@noste.io